

12ML100 12V 100Ah

Серия ML – необслуживаемые свинцово-кислотные батареи емкостью 26-200 Ач для использования с ИБП и в телекоммуникационных системах, а также с инверторами и в альтернативной энергетике. Высокая эффективность рекомбинации выделяемых газов позволяет устанавливать батареи в помещениях без принудительной вентиляции. Отличные характеристики в широком диапазоне разрядных токов позволяют рекомендовать батареи серии ML для решения большинства задач.



Конструкция батареи

Компоненты	Пластина +	Пластина -	Корпус	Крышка	Клапан	Клемма	Сепаратор	Электролит
Материал	Диоксид свинца	Свинец	ABS	ABS	Резиновый	Медь	Стекловолокно	Серная кислота

Основные характеристики:

Номинальное напряжение	12В	
Число элементов	6	
Срок службы	10 лет	
Номинальная емкость (25°C):	10 часов (10,0А 10,8В)	100Ач
	5 часов (17,5А, 10,5В)	87,5Ач
	1 час (66,2А, 9,60В)	66,2Ач

Внутреннее сопротивление Полностью заряженной батареи (25°C)	5м Ом
---	-------

Саморазряд (в среднем)	3% емкости в месяц при 20 °С
------------------------	------------------------------

Диапазон рабочих температур	Разряд: -20~60°C
	Заряд: -10~60°C
	Хранение: -20~60°C

Максимальный ток разряда (25°C)	900А(5с)
---------------------------------	----------

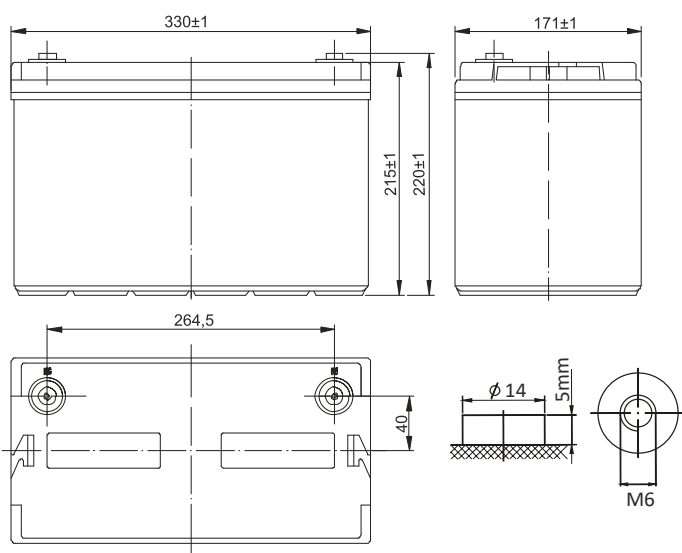
Ток короткого замыкания	2100А
-------------------------	-------

Заряд (25°C)	Циклический режим: 2,30 - 2,35 В на элемент
	Максимальный ток заряда 30А
	Температурный коэффициент -30 мВ/°С

Заряд (25°C)	Буферный режим: 2,23 - 2,27 В на элемент
	Температурный коэффициент -20мВ/°С

Размеры и вес:

Длина (мм)	330
Ширина(мм)	171
Высота (мм)	215
Общая высота (мм)	220
Приблизительный вес (кг)	32,0



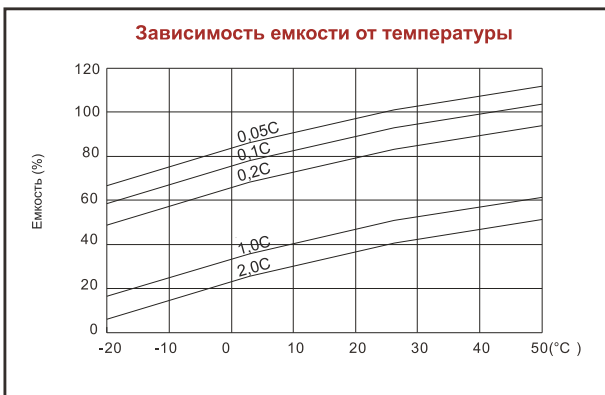
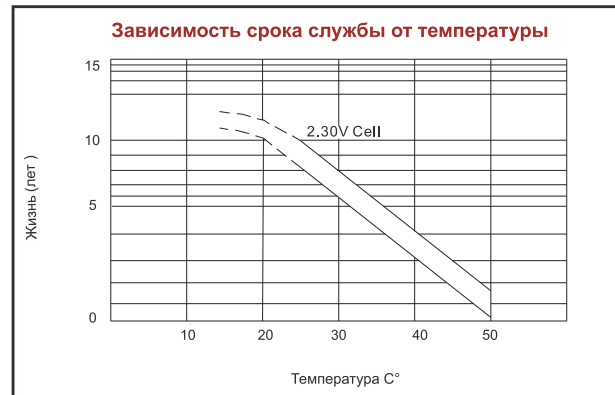
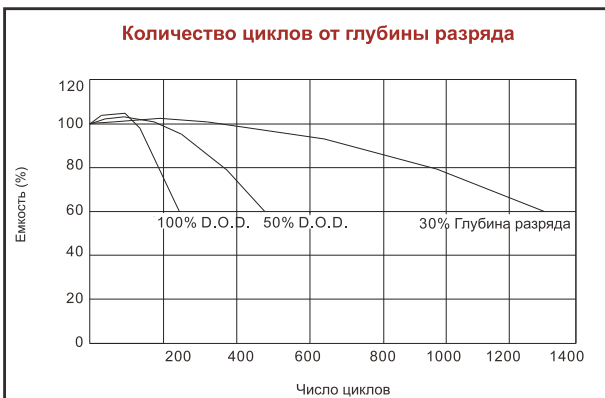
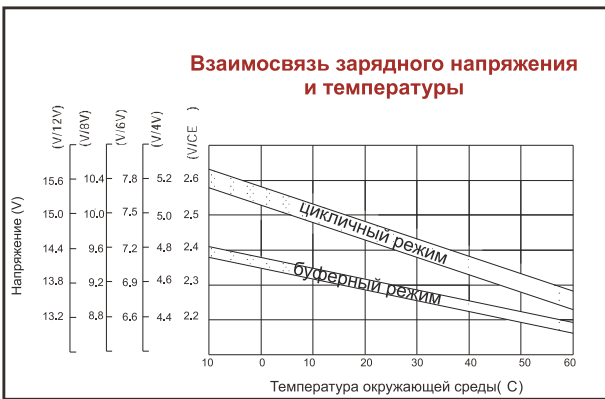
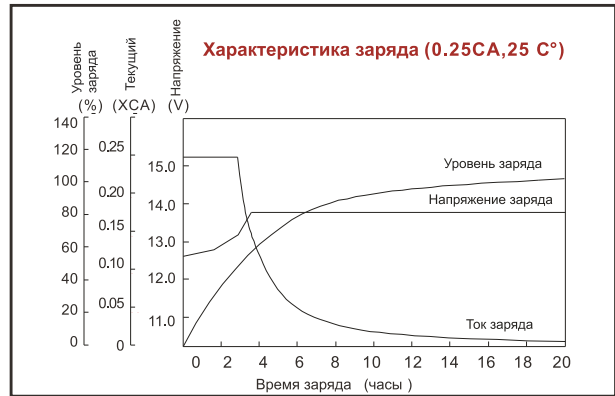
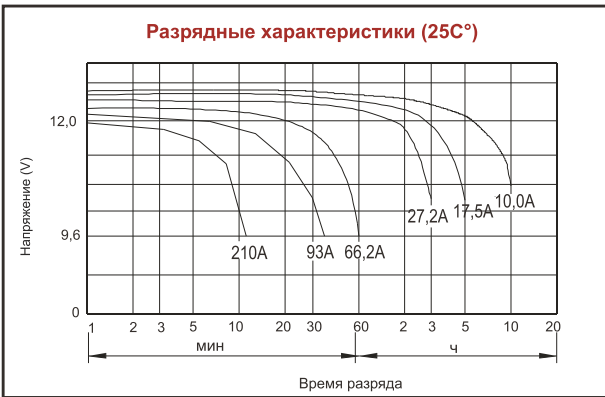
Разряд постоянным током (Ампер) при 25°C

Конечное напряжение на ячейку/В	10мин	15мин	30мин	1ч	2,5ч	5ч	10ч	12ч	24ч
1.60В	229	185	108	66,2	31,8	19,0	10,8	9,06	4,70
1.65В	221	178	104	62,5	31,2	18,3	10,6	9,06	4,68
1.70В	200	164	96,0	61,5	30,6	18,0	10,5	8,93	4,59
1.75В	187	153	93,0	60,5	30,2	17,5	10,3	8,76	4,50
1.80В	175	143	91,0	57,4	28,5	17,2	10,0	8,50	4,42

Разряд постоянной мощностью (Ватт) на элемент (25°C)

Конечное напряжение на ячейку/В	10мин	15мин	30мин	1ч	2,5ч	5ч	10ч	12ч	24ч
1.60В	392	321	199	124	60,0	35,8	20,3	17,4	9,25
1.65В	379	315	188	118	57,8	35,4	20,1	17,1	9,20
1.70В	360	299	183	114	57,3	35,0	20,0	17,0	9,13
1.75В	353	294	177	111	55,3	34,4	19,6	16,7	8,98
1.80В	329	279	171	104	54,1	34,0	19,1	16,2	8,74

(Примечание) Указанные параметры - средние значения, полученные в течение трех циклов заряда / разряда, и не являются минимальными значениями.



+ AQQU -
ЭНЕРГИЯ В ВАШУ ПОЛЬЗУ



AQQU оставляет за собой право изменять характеристики оборудования без предварительного уведомления в рамках политики постоянного совершенствования выпускаемой продукции.