

## MP1245 12V 4.5Ah(20hr)

**Серия МР** – свинцово-кислотные необслуживаемые батареи емкостью 0,8-40 Ач для использования в ИБП, системах безопасности, телекоммуникационной отрасли. Батареи имеют стандартные габариты, что позволяет использовать их для замены встроенных АКБ в ИБП различных производителей. Батареиный отсек и крышка выполнены из огнезащитного пластика ABS. Достоинствами батарей данной серии являются: стабильное качество и высокая надежность, герметичная конструкция, экологичность.



### Конструкция батареи

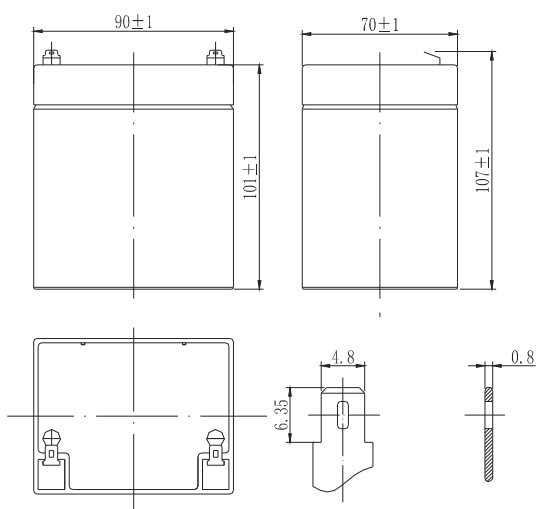
Компоненты	Пластина +	Пластина -	Корпус	Крышка	Клапан	Клемма	Сепаратор	Электролит
Материал	Диоксид свинца	Свинец	ABS	ABS	Резиновый	Медь	Стекловолокно	Серная кислота

### Основные характеристики:

Номинальное напряжение	12В	
Число элементов	6	
Срок службы	5 лет	
Номинальная емкость (25°C):	20 часов (0,225А, 10,5В)	4,5Ач
	10 часов (0,445А, 10,5В)	4,5Ач
	5 часов (0,85А, 10,5В)	4,25Ач
	1 час (3,6А, 9,6В)	3,6Ач
Внутреннее сопротивление Полностью заряженной батареи (25°C)	33мОм	
Саморазряд (в среднем)	3% емкости в месяц при 20 °С	
Диапазон рабочих температур	Разряд:	-20~60°C
	Заряд:	-10~60°C
	Хранение:	-20~60°C
Максимальный ток разряда (25°C)	67,5А(5с)	
Ток короткого замыкания	240А	
Заряд (25°C)	Циклический режим: 2,30 - 2,35 В на элемент	
	Максимальный ток заряда 1,8 А	
	Температурный коэффициент -30 мВ/°С	
Заряд (25°C)	Буферный режим: 2,23 - 2,27 В на элемент	
	Температурный коэффициент -20мВ/°С	

### Размеры и вес:

Длина (мм)	90
Ширина(мм)	70
Высота (мм)	101
Общая высота (мм)	107
Приблизительный вес (кг)	1.72



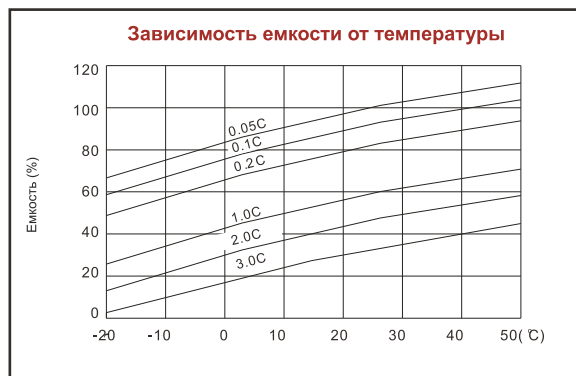
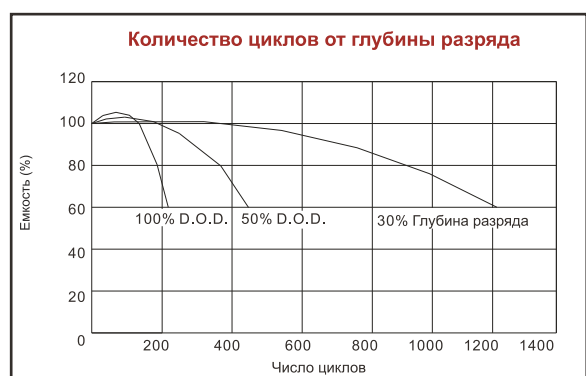
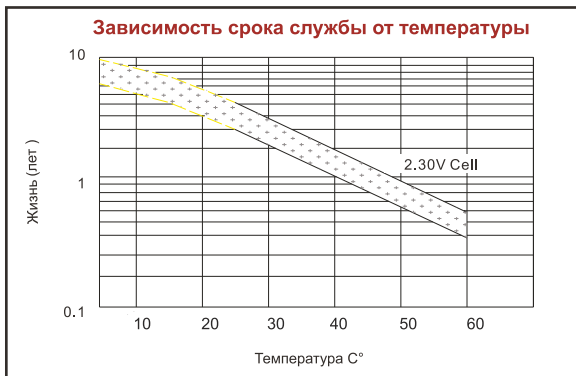
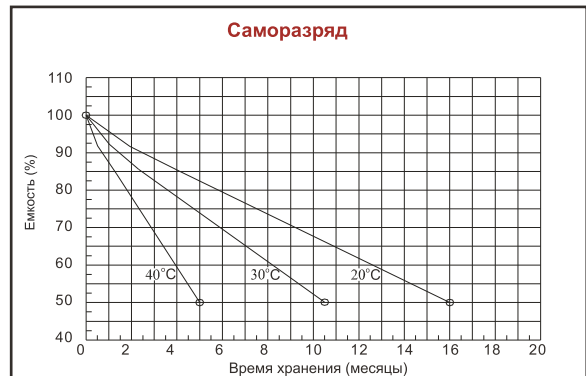
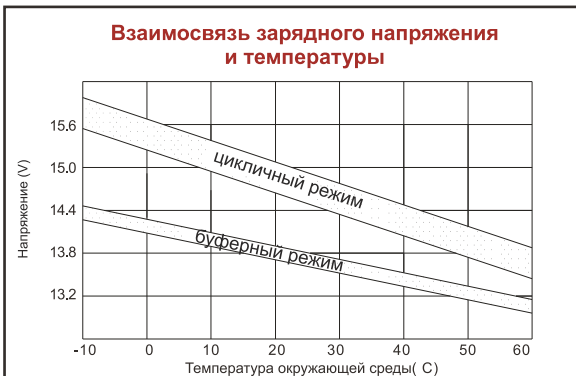
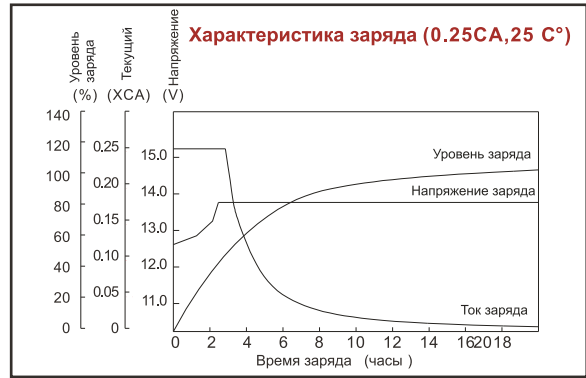
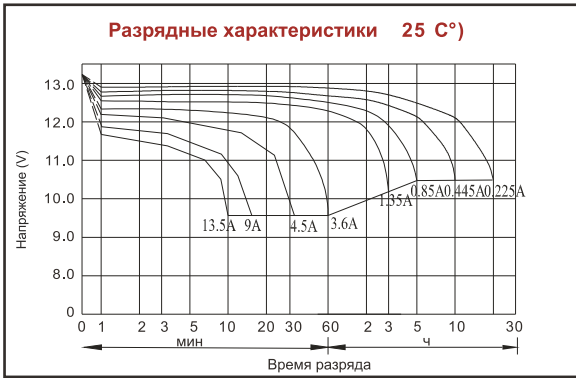
### Разряд постоянным током (Ампер) при 25°C

Конечное напряжение на ячейку/В	5мин	10мин	15мин	30мин	1ч	3ч	5ч	10ч	20ч
1.60В	22.0	13.5	11.00	5.90	3.60	1.44	0.92	0.472	0.233
1.65В	20.9	12.9	10.50	5.66	3.47	1.40	0.90	0.464	0.231
1.70В	19.7	12.2	10.00	5.41	3.33	1.35	0.88	0.455	0.228
1.75В	18.5	11.5	9.49	5.15	3.18	1.30	0.85	0.445	0.225
1.80В	17.2	10.8	8.96	4.89	3.03	1.24	0.82	0.433	0.221

### Разряд постоянной мощностью (Ватт) на элемент (25°C)

Конечное напряжение на ячейку/В	5min	10min	15min	30min	45min	1h	2h	3h	5h
1.60В	41.9	25.7	18.4	10.60	7.99	6.39	4.46	2.75	1.74
1.65В	39.3	24.2	17.4	10.10	7.62	6.12	4.33	2.68	1.71
1.70В	36.7	22.7	16.4	9.56	7.24	5.84	4.18	2.61	1.68
1.75В	34.1	21.2	15.3	9.01	6.85	5.54	4.02	2.53	1.64
1.80В	31.6	19.7	14.3	8.45	6.45	5.24	3.85	2.44	1.60

(Примечание) Указанные параметры - средние значения, полученные после трех циклов заряда / разряда.



AQQU оставляет за собой право изменять характеристики оборудования без предварительного уведомления в рамках политики постоянного совершенствования выпускаемой продукции.

**+ AQQU -**  
энергия в Вашу пользу