

## 12XFT150 12V 150Ah(10hr)

**Серия XFT** – батареи, предназначенные для установки в 19-и 23-дюймовые шкафы и стойки. Могут также использоваться и в других случаях, когда необходимо компактное размещение батарей. Фронтальное расположение клемм облегчает установку и сокращает время на обслуживание и замену батарей. Хорошие характеристики при небольших токах разряда делают эти батареи лучшим выбором для телекоммуникационных систем и других ответственных нагрузок, рассчитанных на длительное время автономии.



### Конструкция батареи

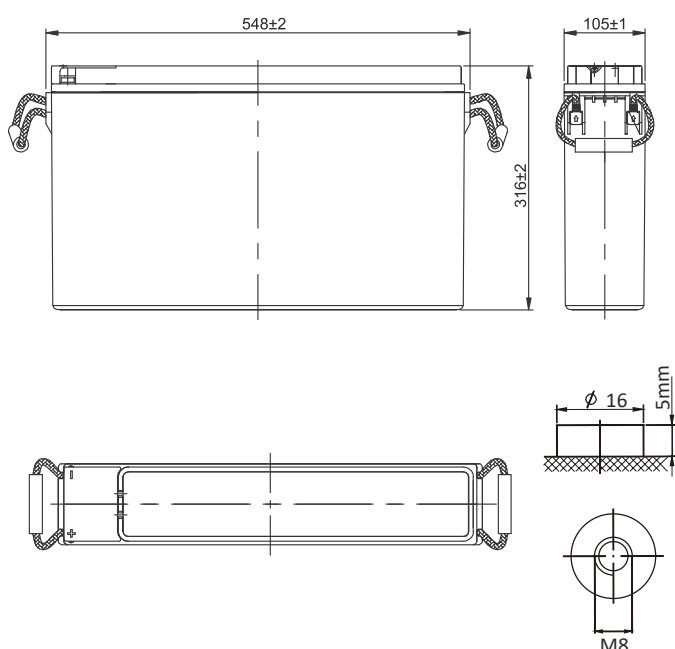
Компоненты	Пластина +	Пластина -	Корпус	Крышка	Клапан	Клемма	Сепаратор	Электролит
Материал	Диоксид свинца	Свинец	ABS	ABS	Резиновый	Медь	Стекловолокно	Серная кислота

### Основные характеристики:

Номинальное напряжение	12В	
Число элементов	6	
Срок службы	10 лет	
Номинальная емкость (25°C):	10 часов (115А, 10.8В)	150Ач
	5 часов (24А, 10.5В)	122.5Ач
	1 час (99А, 9.6В)	99Ач
Внутреннее сопротивление Полностью заряженной батареи (20°C)	4.5МОм	
Саморазряд (в среднем)	3% емкости в месяц при 20 °С	
Диапазон рабочих температур	Разряд:	-20~60°C
	Заряд :	-10~60°C
	Хранение :	-20~60°C
Максимальный ток разряда (25°C)	1050А(5с)	
Ток короткого замыкания	2680А	

### Размеры и вес:

Длина (мм)	548
Ширина(мм)	105
Высота (мм)	316
Приблизительный вес (кг)	48.86



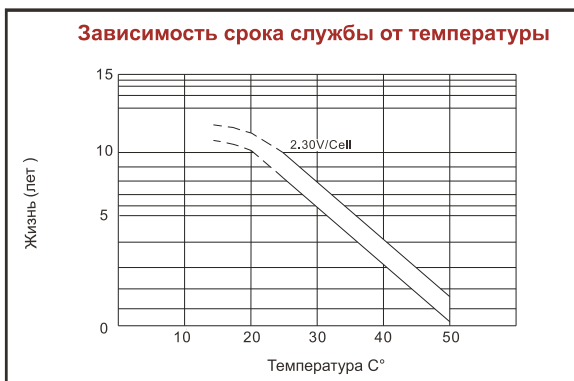
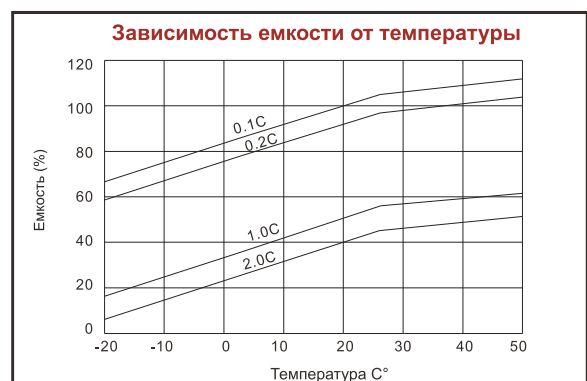
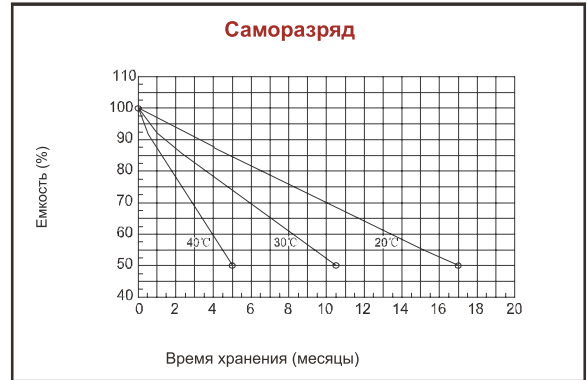
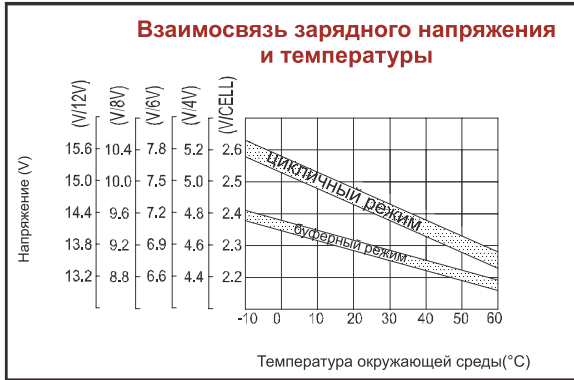
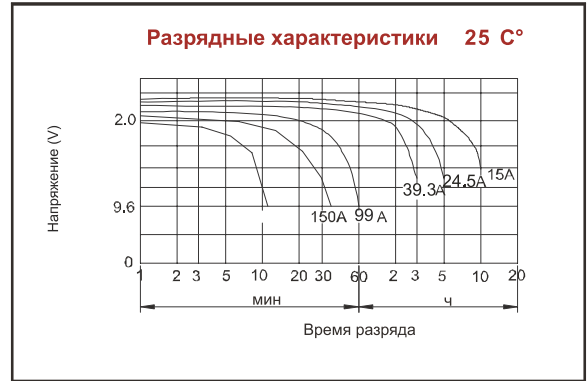
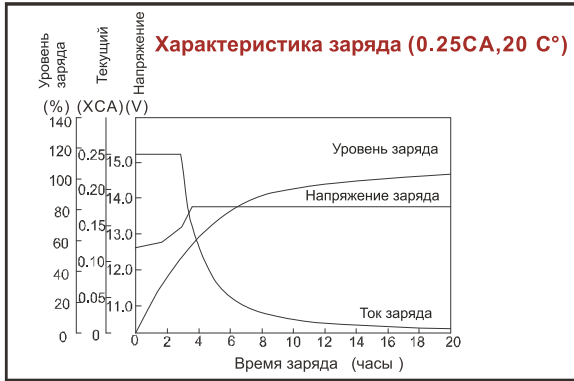
### Разряд постоянным током (Ампер) при 20°C

Конечное напряжение на ячейку /В	10мин	15мин	30мин	45мин	1ч	3ч	5ч	10ч
1.60		239	158	122	99.0	41.7	25.4	15.4
1.65		225	153	119	97.2	41.0	25.1	15.3
1.70		209	147	114	94.5	40.1	24.8	15.2
1.75		191	140	110	91.8	39.3	24.5	15.1
1.80		176	131	104	88.7	38.4	24.0	15.0

### Разряд постоянной мощностью (Ватт) на элемент (20°C)

Конечное напряжение на ячейку /В	10мин	15мин	30мин	45мин	1ч	2ч	3ч	5ч
1.60		403	266	209	171	106	78.8	51.7
1.65		382	257	203	167	104	77.6	50.9
1.70		357	247	196	163	103	76.1	50.1
1.75		332	234	189	158	99.9	74.6	49.1
1.80		304	221	180	151	96.3	73.1	48.2

(Примечание) Указанные параметры - средние значения, полученные после трех циклов заряда / разряда.



**+ AQQU -**  
ЭНЕРГИЯ В ВАШУ ПОЛЬЗУ



AQQU оставляет за собой право изменять характеристики оборудования без предварительного уведомления в рамках политики постоянного совершенствования выпускаемой продукции.